



Learn Spanish and
have **FUN** !!



Español ^{en} PANamá



Español en Panamá

EPA! Español en Panamá

- EPA! is a high-quality center for learning Spanish in Panama as a Second or Foreign Language with more than 15 years of teaching people from multiple nationalities.
- EPA! Español en Panamá is a center accredited by the Cervantes Institute and also, and we are approved by Bildungsurlaub (Germany).





Español en Panamá

EPA! Español en Panamá

- EPA! Has two locations in Panama:

Panama City & Boquete (Chiriqui)

- EPA! Español en Panamá is a center accredited by the Cervantes Institute and also, and we are approved by Bildungsurlaub (Germany).

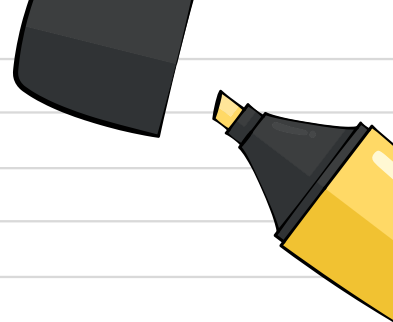




Español en Panamá

EPA! Español en Panamá

- Our methodology is communicative and follows the Curriculum of “Instituto Cervantes” based on the Common European Framework of Reference for Languages.
- Our professional, experienced, and caring staff is dedicated to helping EPA! students settle into their new Latin American surroundings, progress in their Spanish studies, and attain their educational and career goals.





Español Panamá

Spanish survival course



In Panama, most people speak Spanish, so it is very important to be able to communicate at least in a basic way.



Spanish survival course

- How to say hello to people?
- How to introduce yourself?
- How to buy things?
- How to order food or ask for a menu?
- How to pay things?
- How being polite?



Greetings

- Hola
- Buenos días
- Buenas tardes
- Buenas noches
- ¿Cómo estás?



Greetings

- Bien, gracias, ¿y tú?
- Mucho gusto...
- Gracias por preguntar



Introducing yourself

- Mi nombre es
- ¿De dónde eres?
- Yo soy de, ¿y tú?



Buying things

- Hola, buenos días (tardes, noches).
- Quisiera comprar ...
- ¿Tiene alguno?
- ¿Podría decirme dónde lo consigo?



Ordering food in a restaurant

- ¿Podría ver el menú por favor?
- ¿Qué lleva este plato?
- ¿Podría probarlo?
- Estamos listos para ordenar...
- Me gustaría...



Paying things

- ¿Me da la cuenta por favor?
- ¿Podría pagar en efectivo?
- ¿Acepta tarjeta?



Being polite

- Podría
- Usted / tú
- Por favor
- Gracias



Spanish

Saludos

Hola, ¿cómo estás?

Bien, gracias, ¿y tú?

Buenos días/ tardes/ noches

Muchas gracias

Perdone/ disculpe

No importa

Hasta luego

Hasta mañana

Adiós/ chao

English

Greetings

Hello, how are you?

I'm good, thanks, and you?

Good morning/ afternoon/ evening.

Thank you a lot.

Excuse me.

It doesn't matter / no problem.

See you later.

See you tomorrow .

Goodbye.

Spanish

¿Cuánto cuesta/ vale?// ¿ A cómo?

¿Dónde queda el baño?

¿Dónde puedo pagar?

¿Donde queda el cajero?

¿Puedo pagar en efectivo?

¿Puedo pagar con tarjeta?

Me gustaría dejar propina

Solo estoy mirando...

¿Puedo probarlo?

¿Puedo ayudarle?

¿Te conozco?

English

How much does it cost?

Where is the bathroom?

Where could I pay ?

Do you know where's an ATM?

Can I pay in cash?

Could I pay by card?

I would like to tip.

I'm just looking.

May I try it?

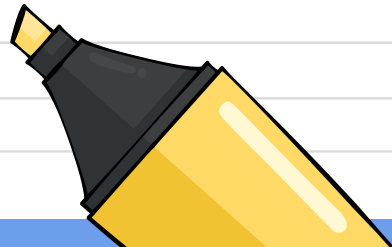
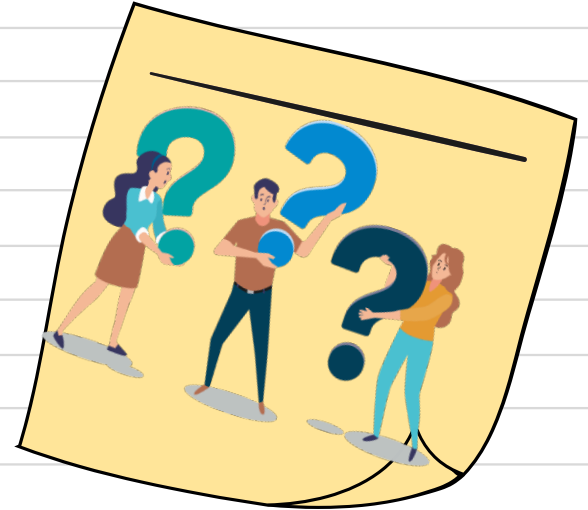
Can I help you?

Do I know you?



Español ^{en} Panamá

ANY
QUESTIONS
?





Español Panamá

EPA! Español en Panamá



- Semi-Intensive Program – Monday to Friday 9:00 a.m. to 12:00 midday
- Study for 1 week or more and stay at a homestay with breakfast and dinner or homestay with a shared apartment. Or your own accommodations.
- Register before the 28th of February and receive a 10% discount.
- \$190.00 Semi-Intensive
- \$50.00 registration fee
- \$250.00 accommodation for two meals
- \$55.00 Placement fee
- Total: \$545.00 (10% before Feb. 28th) \$495.50



Español ^{en} PANamá



<https://studyspanishinpanama.com/>



@epa_espanolenpanama



EPA Español en Panamá



EPA Español En Panamá



(+507) 6983-7420



info@espanolenpanama.com

